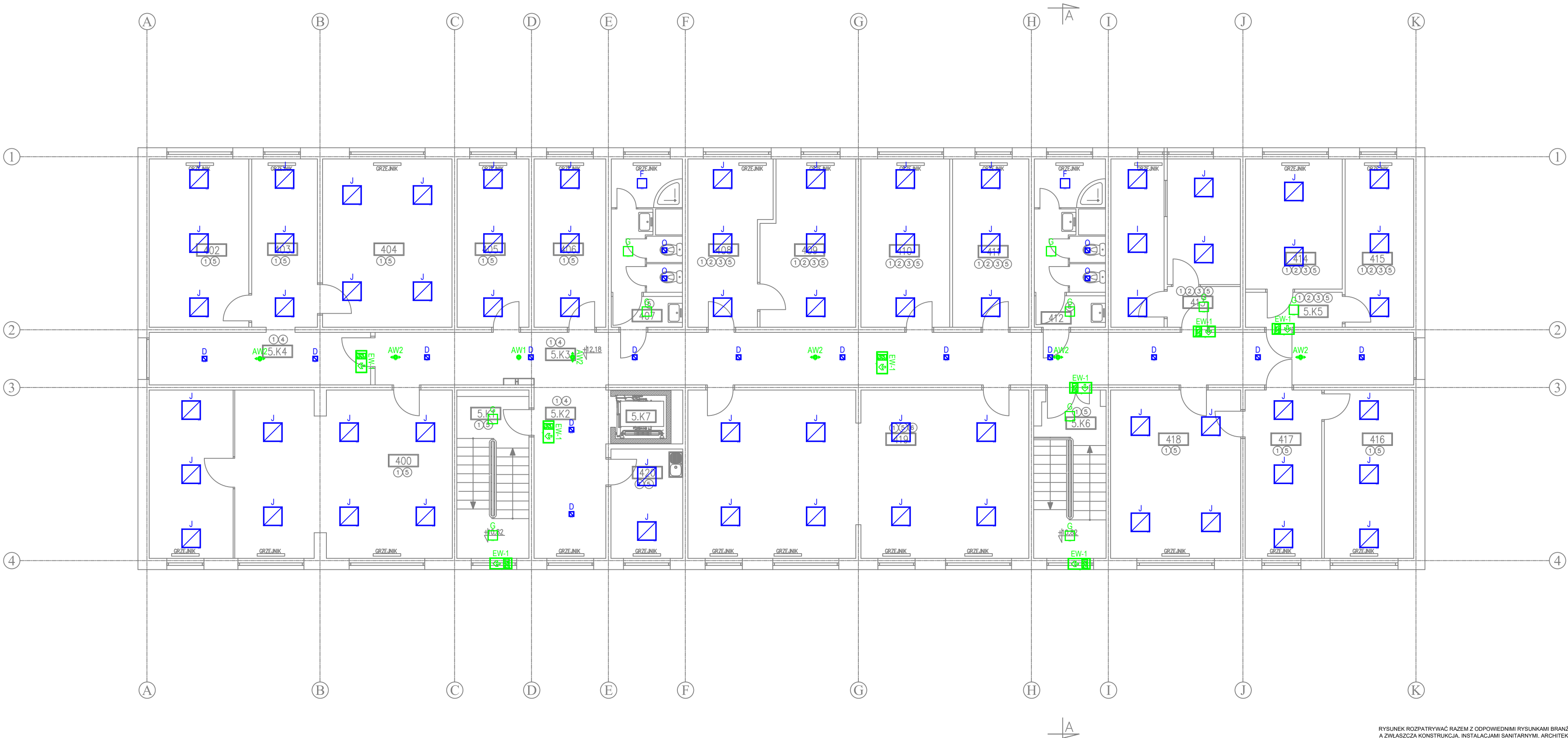


Uwaga:  
Na zasilanie i sterowanie obwodów oświetleniowych wykorzystać istniejące okablowanie, wprowadzając tylko niezbędne zmiany połączeń.



LEGENDA	
SYMBOL	OPIS
	A CONTRA LED 595x595mm 3200lm 840 IP20 II kl. MAT PS 24W + ramka natynkowa
	B GAMMA LED 280 2200lm 840 IP54 II kl. OPAL (17W) 280mm
	C SQ 160 LED N 2200lm PRM 840 17W
	D SQ 160 LED P 2450lm MAT 840 21W
	E SQ 160 LED PLUS P 2450lm AW3h 840 IP44/20 I kl. MAT (21W)
	F SQ 300 LED PLUS 2800 LM 840 IP54 II KL. OPAL (25W)
	G SQ 300 LED PLUS 2800lm 840 IP54 II kl. AW3h AT OPAL 25W 300mm
	H SQ 600 LED 3100LM PLX I KL. IP20 592X592MM 840 (29W)
	I SQ 600 LED 3700LM PRM I KL. IP20 592X592MM 840 (24W)
	J SQ 600 LED 4700LM PRM I KL. IP20 592X592MM 840 (32W)
	L TYTAN STEEL LED 1188mm 4550lm 840 IP66 120D 27W
	M TYTAN STEEL LED 600mm 2950lm 840 IP66 105D 20W
	N TYTAN STEEL LED PRO 600mm 3950lm 840 IP66 120D 23W
	AW1 DOT CR LED EVO 3W 450lm LB IP65/IP20 1h NM AT
	AW2 DOT CRC LED EVO 3W 450lm LB IP65/IP20 1h NM AT
	AW3 DOT CS LED EVO 3W 450lm LB IP65 1h NM AT
	EW-1 SAFELITE PIKTOGRAM JEDNOSTRONNY IP65
	EW-Z SAFELITE OUTDOOR


UWAGI:  
1. Wykorzystać istniejące okablowanie.  
2. Nowe przewody prowadzić wyznaczonymi trasami elektrycznymi.  
3. Poza wyznaczonymi trasami przewody elektryczne prowadzić w tynku, w ściankach g-k, w po strapie lub w posadzce; wszędzie w rurkach osłonowych; stosować osprzęt podtynkowy.  
4. Połączenia przewodów wykonywać złączkami typu WAGO tylko w głębokich puszkach pod osprzętem.  
5. Osprzęt montować w ramach wielokrotnych-lączników w pionie, gniazda w poziomie.  
6. Wysokość montażu poszczególnych wypustów i gniazd wskazano na rysunku.  
7. Montaż i podłączenie elektryczne urządzeń wykonać ściśle wg. instrukcji podanych przez producentów.  
8. Szczegółowy rozmieszczenia elementów instalacji (domiarowanie) uzgodnić na etapie robót wykonawczonych w ściśle określonej z projektem branżowej.  
9. Wszystkie wymiary i rzędne należy sprawdzić na budowie. W przypadku niezgodności między projektem architektonicznym, projektem IE a stanem istniejącym należy powiadomić projektanta.  
10. W pomieszczeniach z płytkami wykorzystać lokalizację istniejących gniazd elektrycznych.  
11. Ostateczną lokalizację i moc podłączanych urządzeń będących zakresem dostawy innych podwykonawców potwierdzić na budowie.  
Podłączenie elektryczne wg DTR-ek urządzeń.  
12. Wszelkie przejścia instalacji przez przegrody wydzielenia pożarowego należy po ułożeniu okablowania zabezpieczyć do wymaganego REI danej przegrody. Wszelkie przejścia oznakować kontrolkami.

Uwagi:  
Wszystkie nazwy własne i marki handlowe systemów, urządzeń i wyposażenia, zostały użyte w niniejszym opracowaniu w celu określenia odpowiedniego standardu wykonania i wyposażenia budynku. Wykonawca ma prawo wnioskować o zastosowanie rozwiązań zamiennych, nie obniżających tego standardu.  
Rysunek rozpatrywać razem z odpowiednimi rysunkami branżowymi, a zwłaszcza konstrukcją, instalacjami sanitarnymi, architekturą. Wszystkie wymiary powinny zostać zweryfikowane na budowie.  
Niniejszy projekt należy rozpatrywać jako całość. Zarówno część rysunkowa i część opisowa stanowią wzajemne uzupełnienie. Wszystkie adnotacje zawarte w części opisowej a nie ukazane na rysunkach oraz pokazane na rysunkach a nie zawarte w części opisowej powinny być rozpatrywane jako całość.

RYSEK ROPATRYWAĆ RAZEM Z ODPOWIEDNIMI RYSUNKAMI BRANŻOWYMI, A ZWŁASZCZA KONSTRUKCJĄ, INSTALACJAMI SANITARNYMI, ARCHITEKTURĄ WSKAZYKIE WYMIARY POWINNY ZOSTAĆ ZWERYFKOWANE NA BUDOWIE

OCHRONA PRZECIWPORAŻENIOWA			
SAMOCZYNNIE WYLĄCZENIE ZASILANIA			
ZASILANIE TN-C			
INSTALACJE WEWNĘTRZNE TN-S			

NINIEJSZE DZIEŁO STANOWI DZIEŁO AUTORSKIE I PODLEGA OCHRONIE ZGODNIE Z USTAWĄ 83 Z DNIA 4.02.1994 O PRAWIE AUTORSKIM I PRAWACH POKREWNYCH

		IKS PROJEKT ul. Opłotki 6, 63–200 Jarocin tel. 62 740 31 15 www.iksprojekt.pl	
INWESTOR	SĄD REJONOWY POZNAŃ–STARE MIASTO		
OBIEKT	REMONT 6 KONDYGNACJI BUDYNKU SĄDU		
ADRES BUDOWY	61–693 Poznań, ul. Trępokej 21, dz. nr 68/3, 69, 70		
PRZEDMIOT RYSUNKU	RZUT PIĘTRA IV		
BRANŻA PROJEKTU	INSTALACJE ELEKTRYCZNE	DATA WYKONANIA	IX 2025
SKALA RYSUNKU	1:100	NR RYSUNKU	E.6
ZAKRES OPRACOWANIA	IMIĘ I NAZWISKO NUMER UPRAWNIEN		PODPIS
PROJEKTANT INSTALACJE ELEKTRYCZNE	mgr inż. Andrzej Malinowski Uprawnienia nr WKP/0386/POOE/12		